

Funções Matemáticas no Writer

por *Rubens Queiroz*

Muitos desconhecem o fato de que o **Writer**, que é o editor de textos da suite de escritórios Broffice.org, possui funções matemáticas. Embora estas funções não sejam tão poderosas quanto as oferecidas pelo Calc, são bem mais fáceis de usar e convenientes, pois você não precisa fazer a inserção de uma planilha no documento.

As funções matemáticas são invocadas da mesma forma que em uma planilha. Basta digitar o caractere "=" na célula desejada e, em seguida, selecionar as células cujos valores serão considerados no cálculo da função matemática escolhida.

Na figura 1, a seguir, temos um documento do Writer, com uma tabela com dados numéricos. Vamos calcular a média da primeira coluna (Idade) e a soma da segunda coluna (Número).

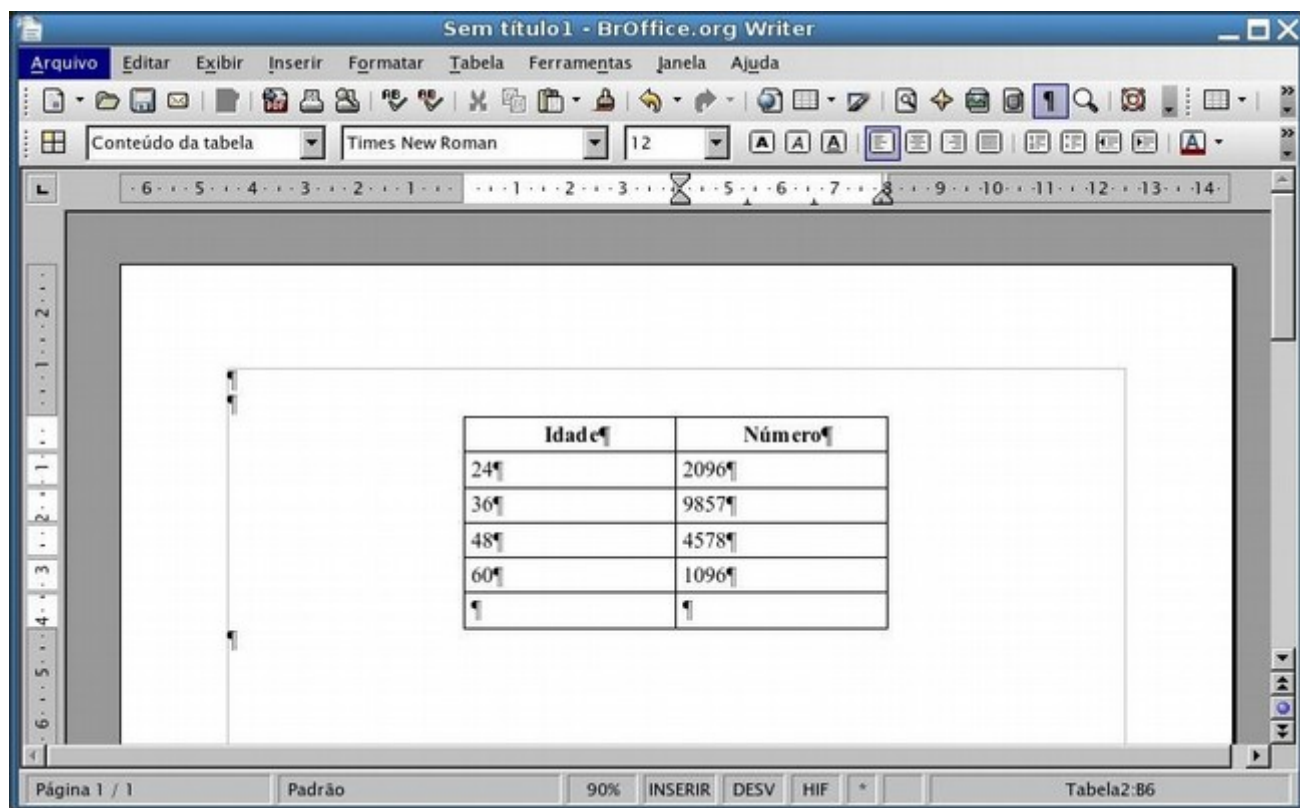


Figura 1

Ao inserirmos o caractere “=” na última linha da primeira coluna da tabela, automaticamente aparecerá uma linha de menu, contendo opções de funções matemáticas. (figura 2).

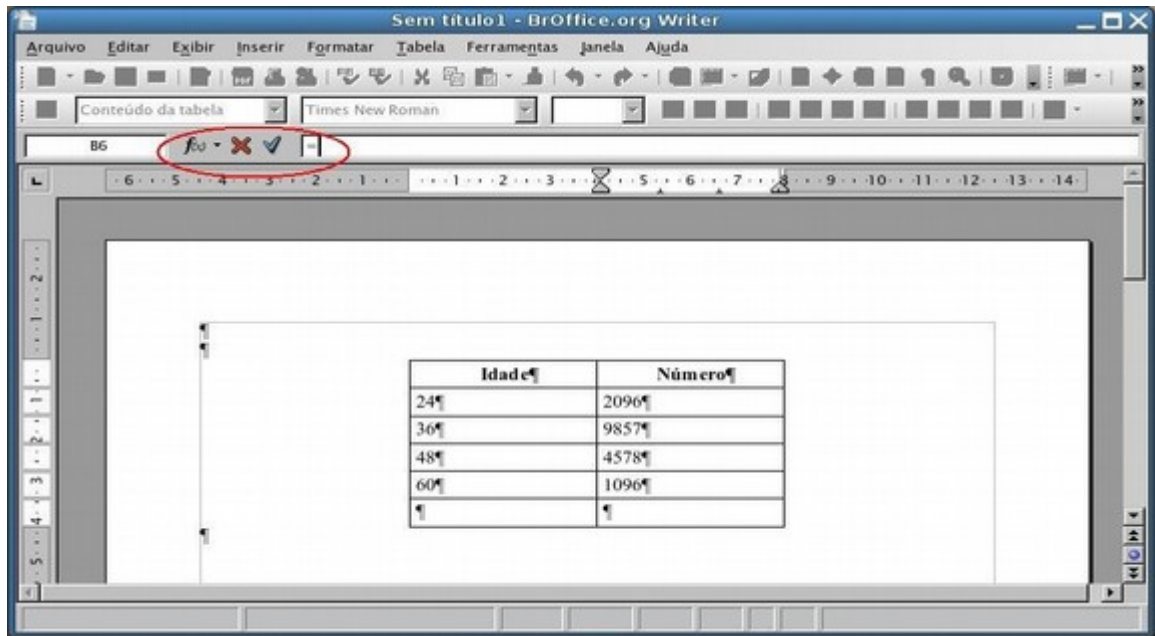


Figura 2

Ao clicarmos sobre o ícone $f(x)$ é exibido um menu com uma lista de funções: *Soma*, *Arred*, *Porcentagem*, *Raiz Quadrada*, *Potência*, *Operadores*, *Funções Estatísticas*, *Funções*. Alguns destes menus possuem submenus (*Operadores*, *Funções Estatísticas*, *Funções - Trigonométricas*). Basta então selecionarmos a função matemática desejada. Para a primeira coluna de nossa tabela (*Idade*), desejamos calcular a média, que é uma função estatística (figura 3).

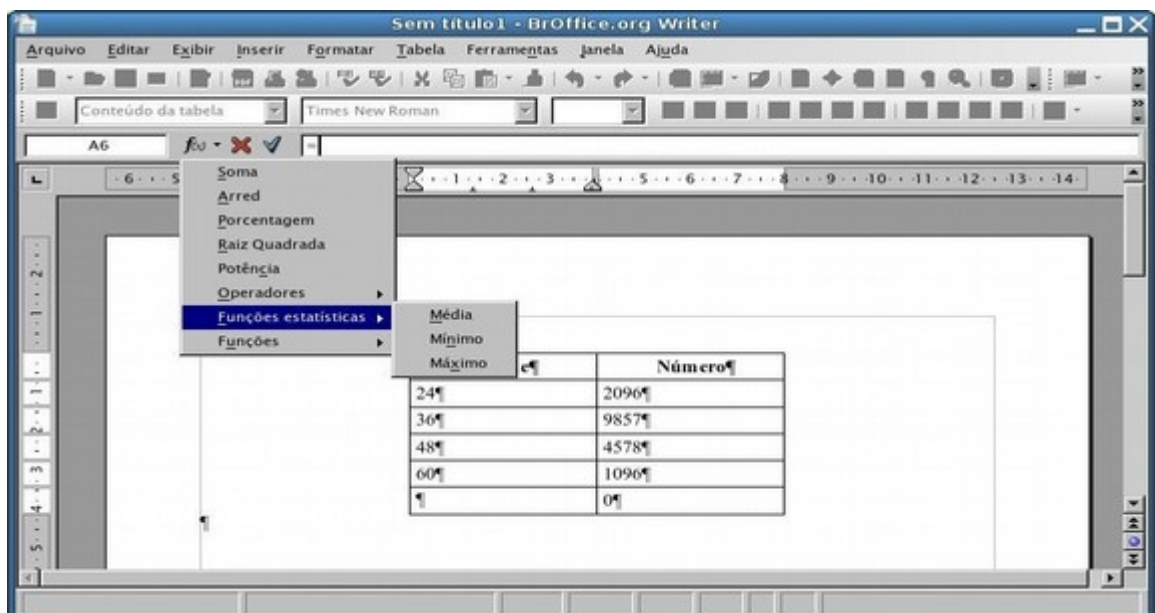


Figura 3

O próximo passo é selecionar as células sobre cujo valor desejamos calcular a média. Vemos a seguir (figura 4), que à medida que selecionamos as células, é exibido na última coluna, a fórmula matemática e as células cujos valores serão levados em conta no cálculo ($=\text{mean}<A2:A5>$). Ao encerrarmos a seleção, clicamos <enter> e o valor desejado é calculado e exibido na célula.

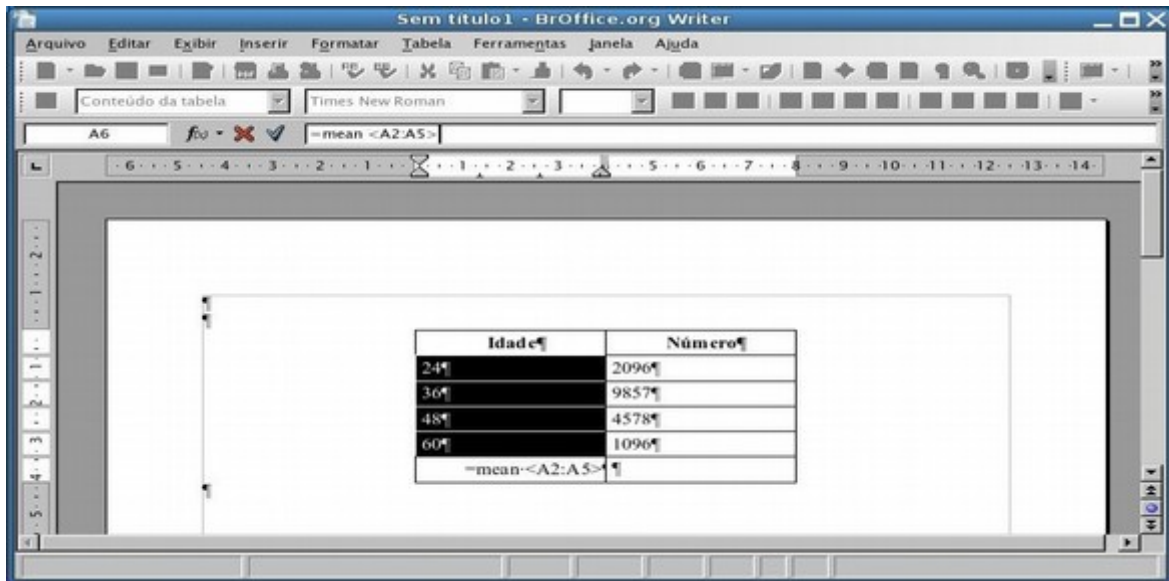


Figura 4

Para calcular a soma da segunda coluna (Número), o processo é exatamente o mesmo, apenas a função matemática é diferente. Exibimos a seguir a tabela com o resultado final (figura 5).

